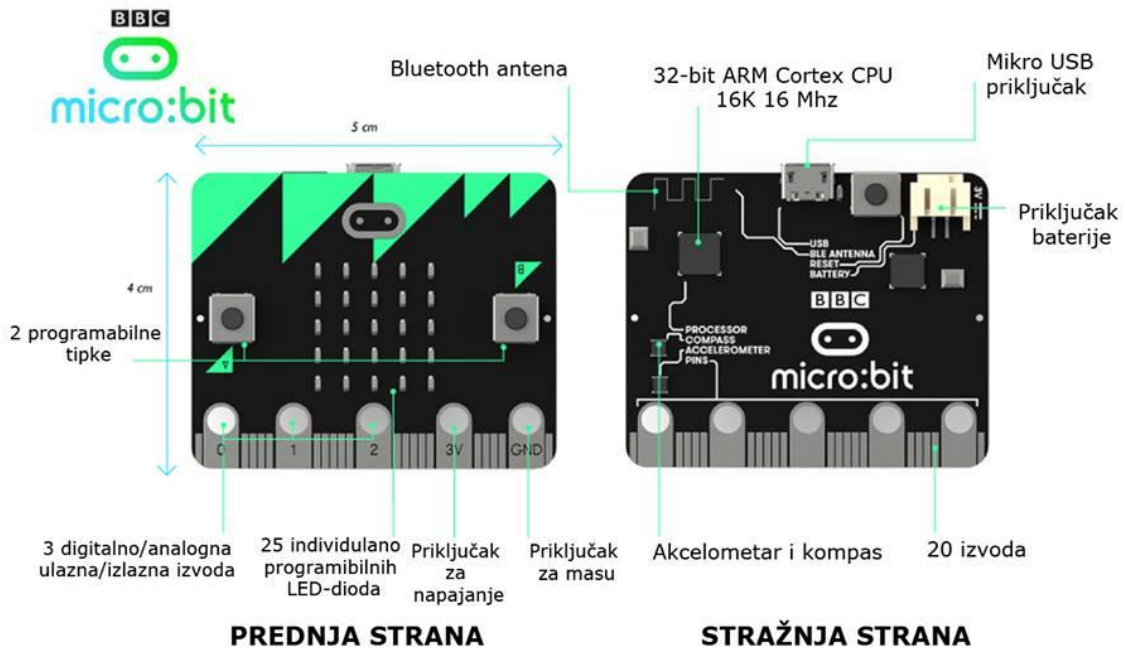


Što je micro:bit?

Malo programabilno računalo.

Dijelovi:



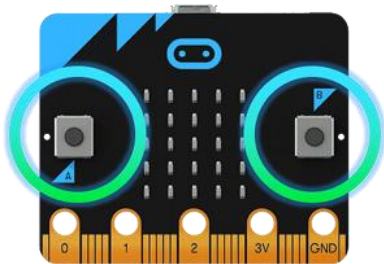
Micro:bit se sastoji od sljedećih fizičkih značajki:

- 25 LED dioda koje se mogu pojedinačno programirati
- 2 tipke koje se mogu programirati
- Fizički spojevi izvoda
- Senzori za temperaturu i svjetlo
- Senzori pokreta (mjerač ubrzanja i kompas)
- Bežična komunikacija preko radija i bluetootha
- USB sučelje

LED diode

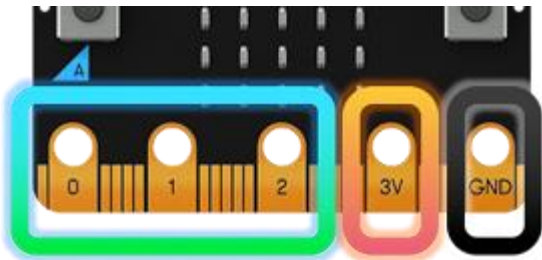
LED je kratica od Light Emitting Diode (Dioda koja emitira svjetlo). Micro:bit ima 25 LED dioda koje se mogu pojedinačno programirati i koje ti omogućuju prikaz teksta, brojeva i slika.

Tipke



Na prednjoj strani micro:bita nalaze se dvije tipke (označene A i B). Kada se one pritisnu to možeš detektirati, što ti omogućuje da pokreneš kôd na uređaju.

Izvodi (pinovi)



Ukupno je 25 vanjskih konektora na rubnom priključku micro:bita, koje nazivamo 'izvodi'.

Senzor za svjetlo

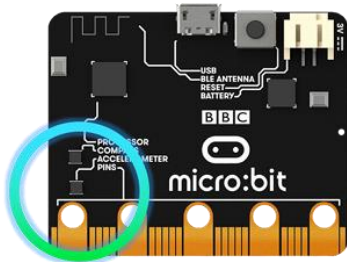


Okretanjem LED dioda na zaslonu kako bi postale ulaz (input), LED zaslon radi kao običan senzor za svjetlo omogućujući ti da detektiraš svjetlo u okolini.

Senzor za temperaturu

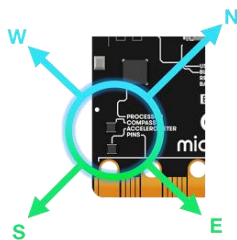
Ovaj senzor omogućuje micro:bitu da detektira trenutačnu temperaturu u okolini, u Celzijevim stupnjevima.

Mjerač ubrzanja



Mjerač ubrzanja mjeri brzinu tvog micro:bita; ova komponenta osjeti kada se micro:bit pomiče. Može također detektirati i druge aktivnosti, na primjer drhtanje, nagib i slobodan pad.

Kompas



Kompas detektira Zemljino magnetsko polje, što ti omogućuje da otkriješ u kojem smjeru je okrenut micro:bit.

Radio

Komponenta za radio omogućuje ti bežično komuniciranje među micro:bitovima.

Bluetooth

BLE (Bluetooth Low Energy) antena omogućuje micro:bitu da šalje i prima Bluetooth signale. To omogućuje micro:bitu da bežično komunicira s osobnim računalima, mobitelima i tabletima.

USB sučelje

USB sučelje omogućuje ti da povežeš micro:bit na svoje računalo preko mikro USB kabela, koji će napuniti uređaj i omogućiti ti da na njega preuzimaš programske kodove.